



CLASSIC LAMINATE FLOOR

GERMAN TECHNOLOGY



AC4



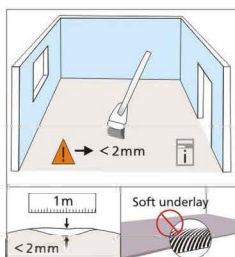
EN 13329



Spessore: 8mm Dimensioni: 198X1216mm
Pz / Scatola: 13 Mq / Scatola: 3.13

01 PREPARAZIONE

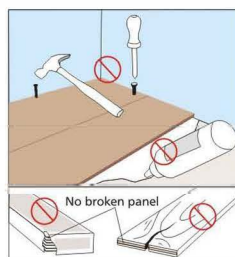
Prima di procedere alla posa flottante di questo pavimento laminato, si prega di leggere attentamente le istruzioni di posa e di manutenzione sul retro di questa etichetta.



Livellare la base del pavimento (sottofondo morbido)



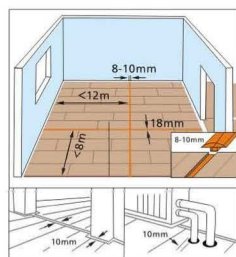
Acclimatare il pavimento



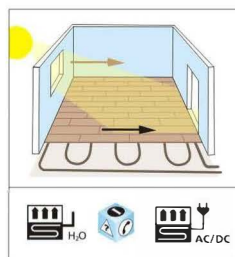
Colla e chiodi non necessari



Colla e chiodi non necessari



Spazio per l'espansione



Pavimento con sistema di riscaldamento



Attrezzi

02 INSTALLAZIONE

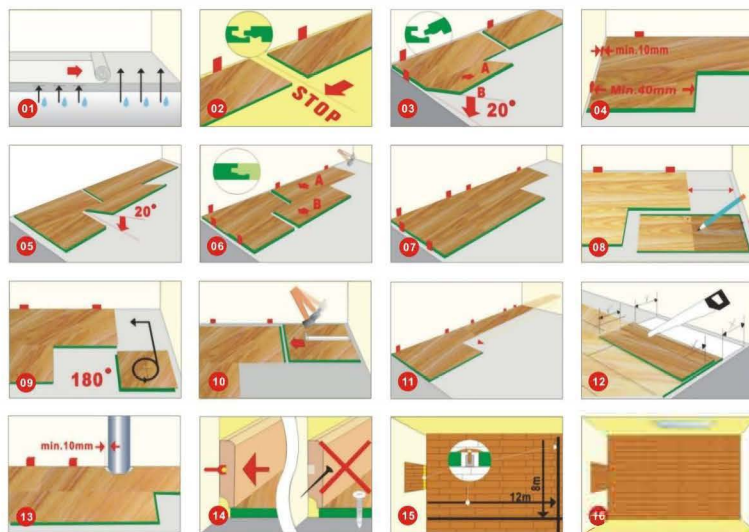
Acclimatare il pavimento laminato

La maggior parte degli installatori e/o rivenditori di pavimenti laminati o in legno ignora l'esistenza del termine "acclimatare". Partiamo dalla definizione del termine stesso.

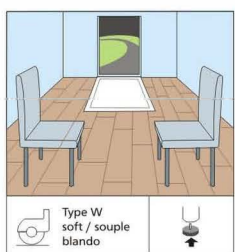
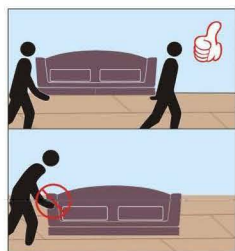
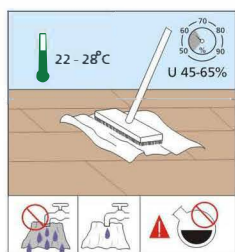
Acclimatare è un processo necessario prima dell'installazione di qualsiasi pavimento in legno al fine di adattare lo stesso alla temperatura della stanza. Le assi del pavimento laminato sono costituite da fibra di legno ad alta densità (HOF) e sono influenzati dai cambiamenti dei livelli di umidità. Generalmente, tutti i produttori di pavimenti laminati suggeriscono un processo di acclimatazione simile che richiede che le assi del pavimento (nelle confezioni non ancora aperte) siano collocate nella stanza in cui devono essere installate almeno 2 o 3 giorni prima dell'installazione stessa. Idealmente, la temperatura della stanza dovrebbe essere compresa tra 18-25 gradi Celsius, con un'umidità del 30%-55%. È bene tener presente che queste letture sono i livelli generali di umidità da interno riscontrati in Pakistan. Tuttavia, si consiglia sempre di chiedere all'installatore di eseguire un test di umidità prima dell'installazione. La fibra di legno rilascia e assorbe umidità con il cambiare dei livelli di umidità. Il livello di umidità normale della fibra di legno è del 28%. Per questo motivo, durante il tempo secco, i pavimenti laminati si restringono e poi si espandono con l'aumento dei livelli di umidità. L'aria condizionata è generalmente un buon modo per controllare i livelli di umidità interni.

In caso di climi estremamente secchi, è consigliabile utilizzare un umidificatore. A causa delle caratteristiche sopra descritte, i pavimenti laminati richiedono un adeguato spazio per l'espansione da tutti i lati per proteggere il pavimento da eventuali danni indesiderati. Per assicurarsi che l'installatore segua le linee guida appropriate, si consiglia di consultare la guida di installazione fornita con ogni pacchetto di pavimentazione.

NB: Si prega di controllare tutto il pavimento prima dell'installazione per colore, finitura, qualità e stile. Il produttore non assumerà alcuna responsabilità una volta che il prodotto è stato installato. I test di umidità devono essere eseguiti e il tasso di umidità deve essere mantenuto sotto il 20%; in caso contrario, è necessario seguire il processo di resistenza all'umidità.



03 CURA E MANTENIMENTO



04 PROFILI

I profili di transizione possono essere utilizzati per i seguenti scopi:

	Riduttore: Utilizzare in transizione da pavimento laminato a pavimento linoleum o un altro tipo di superficie dura.
	Profilo a T: Utilizzare nelle porte, tra le stanze con pavimenti adiacenti e giunti di dilatazione.
	Profili per bordo scala: Utilizzare sul bordo di ogni gradino in una scala.
	Copertura Terminale: Utilizzare per la transizione da pavimento laminato ad altri tipi di rivestimenti per pavimenti.
	Battiscopa: Utilizzare alla base della parete. *NB: Fissare sempre il battiscopa e/o la base dello zoccolo al muro, mai al pavimento.

STANDARD DI PRODUZIONE

Gli standard di produzione dei pannelli di pavimentazione in laminato sono prodotti in conformità alla normativa GB/T18102-2007 sugli Standard di Pavimentazione in laminato.

GARANZIA LIMITATA AL PRODUTTORE

I pannelli di pavimentazione in laminato devono essere installati correttamente seguendo le istruzioni di installazione del pavimento in laminato e devono essere utilizzati solo per ambienti interni in base alla loro classificazione d'uso.

Questa garanzia limitata non copre negligenza, installazione o manutenzione improprie, protezione insufficiente, modifiche improprie ai materiali originali, presenza di insetti, gravi incidenti, esposizione a calore estremo, ustioni, incendi, catastrofi naturali o causa di forza maggiore. L'usura sulla superficie è facilmente visibile, ad esempio su una superficie di almeno un pollice quadrato, e non è il risultato di sabbia o altri materiali abrasivi. L'usura o il danneggiamento superficiale non è causato da danni, cure e manutenzioni improprie, spostamento di mobili o oggetti pesanti sul pavimento senza una protezione adeguata, impatti gravi, graffi, tagli o danni per l'uso di agenti chimici. Questa garanzia limitata esclude specificamente i danni causati dall'acqua stagnante, urina o altri liquidi corrosivi, una penetrazione eccessiva del sottosuolo o emissioni di umidità dal calcestruzzo, perdite da tubature o rubinetti, perdite da elettrodomestici come, lavatrici, lavastoviglie e frigoriferi, pressione idrostatica, alluvioni, disastri naturali o cause di forza maggiore. La presente garanzia non copre accessori e modanature. La garanzia copre solo i materiali originali acquistati. I pannelli di pavimenti in laminato installati con qualsiasi difetto di fabbricazione non sono coperti dalla presente garanzia limitata. Qualsiasi difetto di fabbricazione noto, deve essere segnalato prima dell'installazione del prodotto, o, in ogni caso non oltre 30 giorni dalla data di acquisto per essere coperto dalla presente garanzia limitata. Eventuali materiali difettosi saranno sostituiti senza costi aggiuntivi per il cliente. Eventuali danni occorsi durante la spedizione sono responsabilità della società di spedizioni. Qualsiasi reclamo ai sensi di questa garanzia limitata deve essere presentato contattando il rivenditore entro 30 giorni dopo che il difetto è stato rilevato. Deve essere fornita una prova d'acquisto con la data di acquisto in allegato al reclamo. Questa garanzia limitata copre solo la riparazione o la sostituzione, a discrezione del produttore, dei pannelli di pavimentazione in laminato interessati. Se la riparazione non è praticabile da un punto di vista commerciale, o se il design o la linea di modelli richiesti non sono più disponibili, il produttore sostituirà i materiali interessati con un altro design o una linea di modelli di valore equivalente. Questa garanzia limitata non è trasferibile e si estende solo al consumatore finale originale. Quanto sopra costituisce l'unico ed esclusivo rimedio del cliente per reclami ai sensi di questa garanzia limitata. Questa garanzia limitata costituisce l'intero accordo tra le parti.

ESCLUSIONE DI GARANZIA

Questa garanzia limitata non crea né impone al produttore alcun obbligo o responsabilità derivante da altre garanzie, espresse o implicite, comprese la commerciabilità o l'idoneità per uno scopo particolare. Il produttore non sarà responsabile nei confronti del cliente o di qualsiasi altra persona per danni incidentali, speciali o consequenziali e declina ogni responsabilità per violazioni di altre garanzie espresse o implicite relative a questo prodotto. Alcune giurisdizioni non consentono l'esclusione o la limitazione di danni incidentali o consequenziali, quindi l'esclusione o la limitazione di danni incidentali o consequenziali sopra riportata potrebbe non essere applicabile. Questa garanzia limitata conferisce al cliente diritti legali specifici, i quali possono variare da una giurisdizione all'altra.

S/N: 001331

No.: ICR Polska/VC/HM201070

replaces **ICR Polska/M6002720**

Name and address of Applicant

Yekalon Industry, Inc
3F, Building C, Golden Apple Innovation Park, Ganli 2nd Road, Longgang District, Shenzhen, China

Name and address of manufacturer:

Yekalon Industry, Inc
3F, Building C, Golden Apple Innovation Park, Ganli 2nd Road, Longgang District, Shenzhen, China

Product name:

Laminate Flooring

Product types:

Length (400-2450)mm x Width (113-1200)mm x Thickness (7-14)mm

Product trademark:

n/a

This document confirms that the product sample meets the requirements of the following standards:

- Related with Regulation (EU) 305/2011:
EN 14041:2004+AC:2006

The assessment process has been carried out in accordance with individual rules and conditions agreed with the applicant. Evaluation has been carried out in accordance with:

Test report:

MICEZ-20/011502-CPR

Tests conducted by:

European Quality Test Co., LTD.

Issue date:

02.10.2020

Expiration date:

20.01.2025

Remarks

This Verification of conformity refers to the above mentioned product and its conformity in regards of above mentioned standard(s) was proven on test sample.

This Verification of conformity was issued on voluntary basis and does not imply meeting all essential requirements, assessment of the series-production or any other restricted Notified Bodies conformity assessment procedure appropriate for the product.



marking remarks:

mark is not sanctioned by the following verification of conformity mark given here as reference, can be only use by the manufacturer after applying all essential requirements from relevant directives

document status can be checked: <https://cert.icrpolska.com/>

Director: Rafał Kalinowski

Warsaw, 02.10.2020

